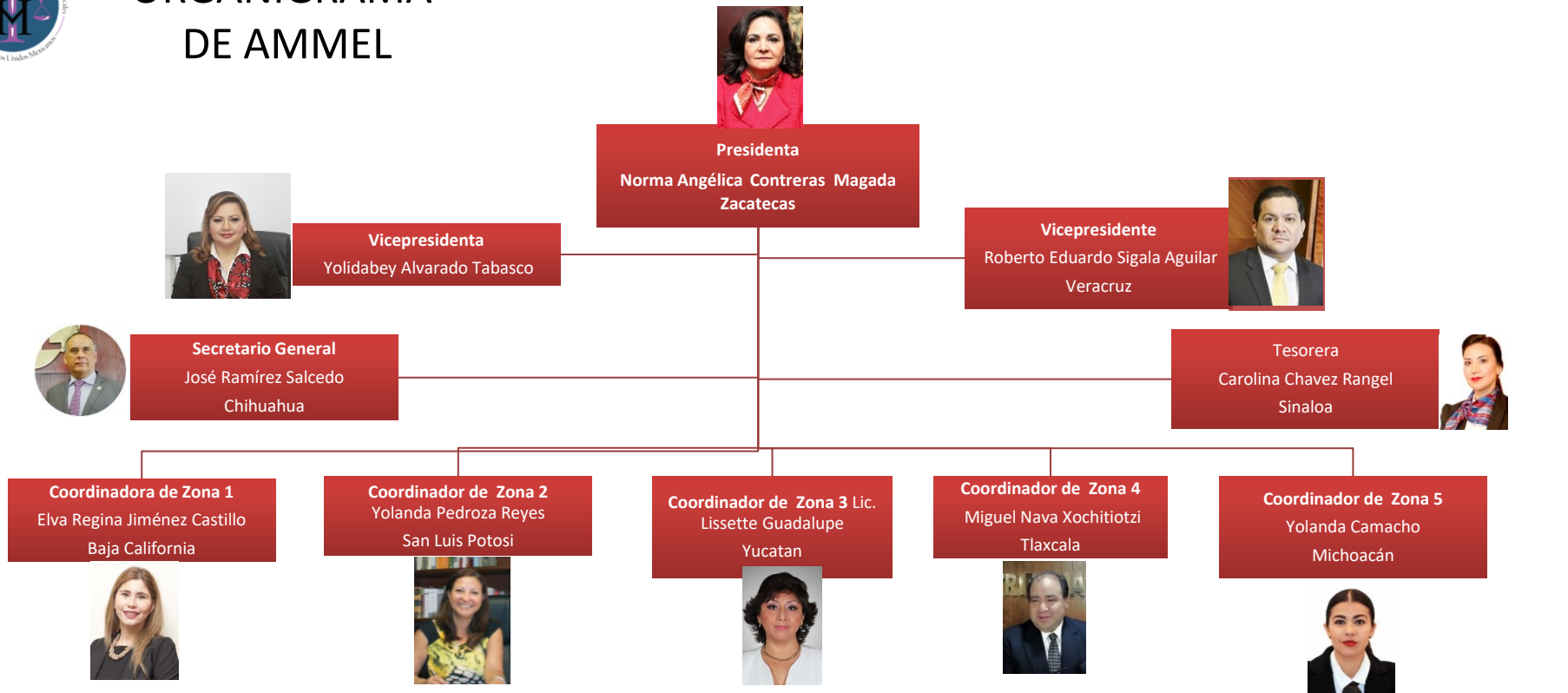




# ORGANIGRAMA DE AMMEL



<b>Comisión de Paridad</b> Martha Alejandra Chávez Camarena CDM	<b>Comisión de Honor y Justicia</b> Edy Izaguirre Treviño Tamaulipas	<b>Comisión de Difusión</b> Betsabé Dulcinea Apodaca Ruíz Baja California Sur	<b>Comisión para la reforma Electoral</b> Esaúl Castro Zacatecas	<b>Presidencia de mesa de debates</b> Sergio Díaz Rendón Coahuila	<b>Comisión de Transparencia</b> Claudia Díaz Tablada Veracruz	<b>Comisión editorial</b> Víctor Yuri Zapata Leos Chihuahua	<b>Comisión de normatividad</b> Leticia Victoria Tavira Estado de México
--	--	--	---	---	--	---	--



**Comisión de intercambio académico**  
Elizabeth Bautista  
Oaxaca



**Secretario de actas**  
José Ángel Yuen  
Zacatecas



**Comisión de vinculación y relaciones Institucionales**  
Edgar Danés Rojas  
Tamaulipas